

# Torqueamento Enerpac

**ENERPAC** 



As soluções de aparafusamento Enerpac suprem o fluxo de trabalho completo, garantindo integridade de flanges em uma variedade de aplicações em toda a indústria

 Aperto Controlado

 Montagem e Separação de Juntas

 Bombas Elétricas e à Bateria



Treinamento e Entrega Técnica



 **Carlsons**  
Produtos Industriais



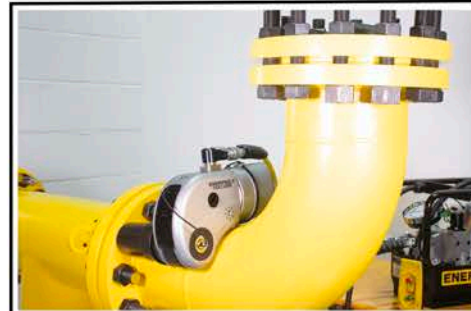


## Aperto Controlado

Torquímetros hidráulicos com insertos de encaixe quadrado



Model #	S3000X	DSX3000	RSQ3000ST
Material	Aço	Alumínio	Aço
Máximo Torque de Saída (pés-lbs)	3225	3233	3080
Máximo Torque de Saída (Nm)	4373	4383	4176
Torque mínimo (pés-libras)	323	323	308
Torque mínimo (Nm)	437	438	418
Inserto de Encaixe Quadrado	1	1	1
Model Type	Sem manifold giratório		
Peso (kg)	5.6	4,8	5.9



Torquímetro hidráulico com inserto de encaixe quadrado-DSX11000

14914 Nm Torque  
Encaixe 1 1/2 pol  
Alumínio leve  
Botão de liberação rápida para o inserto quadrado e braço de reação permitindo realizar mudanças e ajustes de posição rapidamente

## Montagem e Separação de Flanges

Separador de Flange tipo Garra Acionamento Mecânico-FSM-8

Abertura Máxima (mm)	80
Fonte de energia	Mecânica
Força Máxima de Abertura (kN)	72
Força Máxima de Abertura (toneladas)	8
Altura (mm)	6
Peso (kg)	6.5



Separador de Flange tipo Garra Acionamento Mecânico-FSH-14

Abertura Máxima (mm)	80
Fonte de energia	Hydraulic
Força Máxima de Abertura (kN)	125
Força Máxima de Abertura (toneladas)	14
Altura (mm)	6
Volume do Óleo (cm <sup>3</sup> )	78
Peso (kg)	7,1



Ferramenta p/ Alinhamento de Flanges - FA1TMSTD

Força de Reação máx (metric ton)	1
Força de Reação máx (kN)	10
Tamanho Mínimo do Parafuso (mm)	16
Força de Reação 2 Máxima (tonelada métrica)	1
Diâmetro do furo do parafuso Mínima (mm) B	16
Desalinhamento Mínima (mm) M	0







## Chave de Torque à Bateria - BTW

A nova chave de torque a bateria da série BTW da Enerpac oferece torque impressionante em um pacote independente e portátil. Completa com um integrado sistema de vetorização digital do motor para garantir torque preciso e repetível de até 6.000 pés-lbs (8.130 Nm), o BTW é incrivelmente simples de usar. Com modelos disponíveis para tamanhos de acionamento quadrado de 3/4" - 1 - 1 1/2 polegada, o BTW pode ser usado para a maioria dos cenários de aparafusamento, fornecendo uma solução versátil, independentemente do setor.



## Bombas Elétricas, à Bateria e Pneumáticas



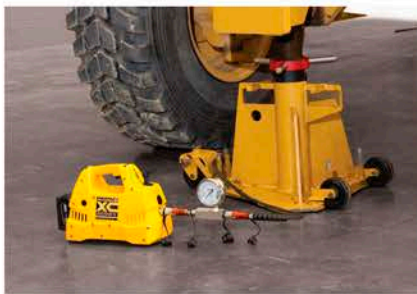
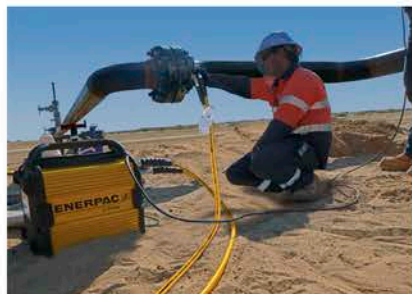
### Bomba Hidráulica Elétrica - EP104DBG

- Os controles inteligentes permitem que o motor mantenha uma potência constante, proporcionando um fluxo maior do que as bombas "tradicionais" de 1/2 hp.
- Tipo de Válvula 3-Vias, 2-Posições
- Pressão máxima de trabalho 700 bar



### Novas Bombas Hidráulicas à Bateria Série XC- XC2504BE

- A conveniência de não ter fio elimina cabos de extensão, ruído e geradores de emissão
- Ideal para aplicações de aparafusamento que requerem portabilidade e conveniência
- Pressão máxima de trabalho 700 bar



### Bomba Hidráulica de Acionamento Pneumático p/ Torquímetro - ZA420TZQR

- A bomba da Série ZA4 é mais adequada para acionar torquímetros de tamanhos médio e grande
- Duas velocidades de operação e by-pass de alta pressão reduzem o tempo dos ciclos para maior produtividade
- Controle remoto ergonômico permite operações em



### Bomba Hidráulica de Elétrica p/ Torquímetro ZU4205BI-Q

- Tecnologia patenteada da bomba Z-Class permite mais pressão no by-pass para maior produtividade
- Bombas Hidráulicas Enerpac ZU4 são construídas para acionar desde pequenos até grandes torquímetros
- Maior vazão do óleo no by-pass de alta pressão, temperatura de trabalho mais baixa, exigindo 18% menos de corrente elétrica





Cortador de Porcas Hidráulico 147 kN p/ 46mm-NSH3646

- Projetado para enfrentar os desafios encontrados em Uniãoes Flangeadas e Aparafusadas em tubulações



Cortador de Porcas Hidráulico 147 kN p/ 32mm-NC2432

- Aplicações incluem manutenção de caminhões, serviços em tubulações, limpeza de tanques, indústria petroquímica, montagem de estruturas de aço e mineração



Tensor Hidráulico para Parafusos-GT1LCB

- Kits de adaptadores para uma faixa de 5/8" a 1" ou de M16 a M30
- Sidas gêmeas para fixação rápida de múltiplas ferramentas
- Bloco giratorio destacavel simplifi ca o posicionamento da ferramenta



Multiplicador de Torque 4340 Nm 1pol E393

- De grande eficiência, os conjuntos de engrenagens planetárias alcançam torque alto na saída a partir de torque baixo na entrada



## Treinamento e Entrega Técnica

Dispomos de amplo conhecimento na linha Enerpac desta forma oferecendo a entrega técnica dos equipamentos, assim como treinamentos para uso correto das ferramentas afim de otimizar o uso e aumentar a produtividade dos processos envolvidos.

