

# Kits da série PVA-1500 Solmetric da Fluke

A série PVA-1500 Solmetric da Fluke oferece uma solução poderosa e eficiente projetada para rastreamento de curvas I-V e verificação de desempenho em instalações fotovoltaicas, fornecendo medições precisas e rápidas, facilidade de uso e recursos HE avançados (modelo HE2) para maximizar o retorno sobre investimento em sistemas fotovoltaicos.

Agora podemos oferecer mais valor aos técnicos solares, especialmente na escala das concessionárias, agrupando o PVA-1500 com os melhores alicates amperímetros, multímetros, câmeras térmicas e testadores de resistência de isolamento da Fluke, assim como com o treinamento sob demanda e o Fluke Premium Care.



Kits exibidos no verso

### Rastreador de curva I-V PVA



Inclui analisador fotovoltaico PVA-1500T2  
PVA-1500T2

### Rastreador de curva I-V PVA de alta eficiência



Inclui analisador fotovoltaico PVA-1500HE2  
PVA-1500HE2

### DMM e kit de pinças



Inclui analisador fotovoltaico PVA-1500HE2, alicate amperímetro solar 393 FC e multímetro industrial de 87 V  
FLUKE-SOL-DMM87V-KIT

### Kit de termógrafos



Inclui analisador fotovoltaico PVA-1500HE2 e câmera térmica TiS75+  
FLUKE-SOL-TI-27HZKIT

### Kit de teste de isolamento de 2.500 V



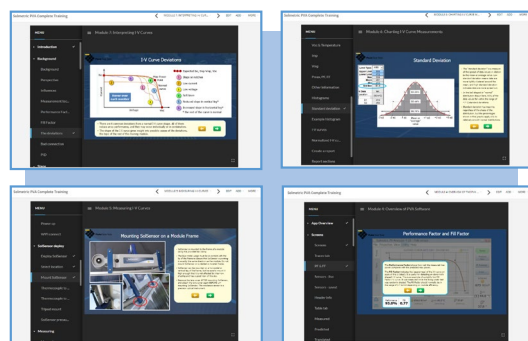
Inclui analisador fotovoltaico PVA-1500HE2 e testador de resistência de isolamento 1537  
FLUKE-SOL-INS37-KIT

### Kit de teste de isolamento, DMM e fixação



Inclui analisador fotovoltaico PVA-1500HE2, alicate amperímetro solar 393 FC, multímetro de isolamento 1587 e multímetro industrial de 87V  
FLUKE-SOL-INS87-KIT

### Kits de treinamento



Treinamento completo de PVA Solmetric sob demanda



Inclui analisador PVA-1500T2 e licença para uma unidade para acessar o treinamento PVA sob demanda

FLUKE-PVA-1500T2/TR



Inclui analisador fotovoltaico PVA-1500HE2 e licença para uma unidade para acessar o treinamento de PVA sob demanda

FLUKE-PVA-1500HE2/TR