



9

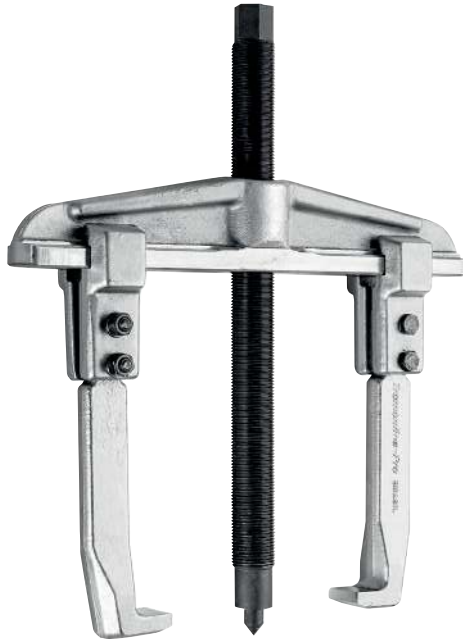
SACADORES DE POLIAS

EXTRACTORES DE POLEAS

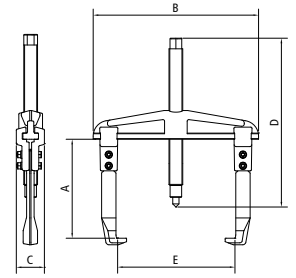
GEAR PULLERS

Sacador de polias - Garras deslizantes

Extractores de poleas ajustables | Adjustable gear pullers



REF.	PESO WEIGHT	Medidas Dimensiones Dimensions (mm)				
		A	B	C	D	E
44025/012	1.320 g	108	177	32,5	172,5	120
44025/018	3.340 g	159	265	45,0	250,0	180



REF.	Capacidade de carga operacional (ton) Capacidad de carga operacional (ton) Load Capacity (ton)	
	44025/012	3,0
44025/018	7,5	

Garras forjadas em aço cromo vanádio temperado.
Ponta em aço cromo vanádio.
Fuso e suporte em aço carbono temperado.
Garras e suporte cromados.
Fuso e pontas fosfatizados.
As garras movimentam-se paralelamente para regular a abertura.
Pode-se inverter as garras para componentes internos.

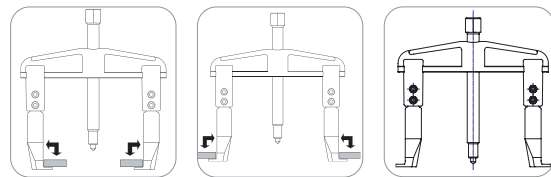
Brazos forjados en acero cromo vanadio templado.
Punta en acero cromo vanadio templado.
Huso y soporte en acero carbono templado.
Brazos y soporte cromados.
Huso y punta fosfatadas.
Los brazos se mueven paralelamente para ajustar la apertura.
Se puede invertir los brazos para los componentes internos.

Forged and hardened chrome vanadium steel jaws.
Hardened chrome vanadium steel tip.
Hardened carbon steel spindle and support.
Chrome plated support and jaws.
Phosphated spindle and tip.
The jaws move in a parallel plane to adjust the opening.
The tool allows the jaws to be inverted for use on internal components.

Aplicações | Aplicación | Application

- Extrair polias, buchas e rolamentos.
- Extraer poleas, buchas y rulemanes.
- To draw out pullers, bush and bearings.

REF.	Informações dos fusos dos sacadores de polias Información de los husos para extractores de poleas Spindles information for gear pullers	
	Rosca rosca screw thread	Comprimento extensão size
44025/012	M 14 x 1.5 mm	165 mm
44025/018	M 22 x 1.5 mm	285 mm

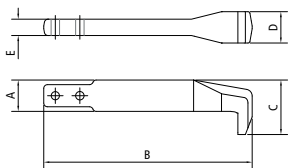


Também pode ser utilizado com as garras invertidas.

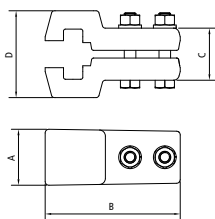
También puede ser utilizado con los brazos invertidos.

Also can be used with inverted jaws.

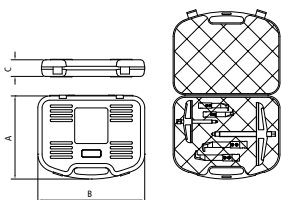
REF.	PESO WEIGHT	Medidas Dimensiones Dimensions (mm)				
		A	B	C	D	E
44025/001	130 g	19	103	33	20	8,5
44025/006	340 g	23	153	43	23	12,0



REF.	PESO WEIGHT	Medidas Dimensiones Dimensions (mm)			
		A	B	C	D
44025/002	160 g	23	55	20,5	33,5
44025/007	310 g	29	70	26,0	44,0



REF.	PESO WEIGHT	Medidas Dimensiones Dimensions (mm)		
		A	B	C
44025/202	5.790 g	350	450	70



Aplicações | Aplicación | Application

- Armazenar os sacadores de polias de forma prática e segura.
- Almacenar los extractores de poleas de forma práctica y segura.
- Practical and safe storage of gear pullers.

Garra para sacador de polias

Brazos para extractores de poleas | Gear puller jaws

Garras forjadas em aço cromo vanádio temperado.
Acabamento cromado.

Brazos forjados en acero cromo vanadio y templados.
Acabado cromado.

Forged and hardened chrome vanadium steel.
Chrome plated finishing.



Suportes para sacador de polias

Soportes para extractores de poleas

Supports for gear pullers

Suporte em aço carbono temperado.
Acabamento cromado.

Forjado en acero cromo vanadio y templado.
Acabado cromado.

Forged and hardened chrome vanadium steel.
Chrome plated finishing.



Maleta com sacadores de polias

Maletín con extractores de poleas | Gear puller set

2

PEÇAS
PIEZAS
PIECES



REF.	PÇS PZS PCS	CONTEÚDO CONTENIDO SET INCLUDES
44025	2	Sacadores de polias Extractores de poleas Gear pullers
	1	Maleta plástica Maletín plástico Plastic case



Sacador de polias 2 garras

Extractor de poleas 2 brazos | 2 jaw gear pullers

Rosca fina | Rosca fina | Thin thread



Garras forjadas em aço cromo vanádio temperado.

Fuso e suporte em aço carbono temperado.

Garras cromadas.

Fuso e suporte fosfatizados.

Brazos forjados en acero cromo vanadio templados.

Huso y soporte en acero carbono templado.

Brazos cromados.

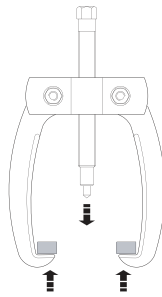
Huso y soporte fosfatados.

Forged and hardened chrome vanadium steel jaws.

Hardened carbon steel spindle and support.

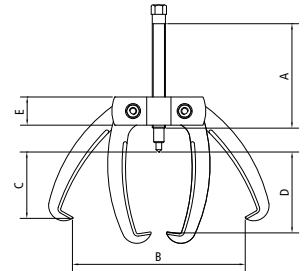
Chrome plated jaws.

Phosphated spindle and support.

**Aplicações | Aplicación | Application**

- Extrair polias, buchas e rolamentos.
- Extraer poleas, buchas y rulemanes.
- To draw out pullers, bush and bearings.

REF.	CAPACIDADE* CAPACIDAD* CAPACITY*	PESO WEIGHT	Medidas Dimensiones Dimensions (mm)					
			A	B	C	D	E	F
44027/004	4"	1.050 g	130	150	60	88	32	98
44027/006	6"	2.000 g	185	210	86	115	38	147
44027/008	8"	3.280 g	250	295	125	165	38	212



A = Comprimento da parte rosqueada | Longitud de la parte rosqueada | Threaded part length

B = Abertura máxima das garras | Apertura máxima de los brazos | Maximum jaw opening

C = Profundidade com garras abertas | Profundidad con los brazos abiertos | Depth with jaws opened

D = Profundidade com garras fechadas | Profundidad con los brazos cerrados | Depth with jaws closed

E = Espessura da porca | Espesor del soporte | Joint thickness

F = Curso (A - E) | Curso (A - E) | Course (A - E)

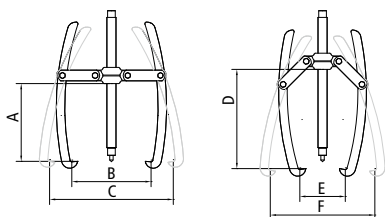
* Abertura máxima para extração com segurança | Apertura máxima para extracción con seguridad | Maximum opening for a safety extraction

REF.	Capacidade de carga operacional (ton)	
	Capacidad de carga operacional (ton)	Load Capacity (ton)
44027/004	3,0	
44027/006	5,5	
44027/008	7,5	

Informações dos fusos dos sacadores de polias		
Información de los husos para extractores de poleas Spindles information for gear pullers		
REF.	Rosca rosca screw thread	Comprimento extensão size
44027/004	M 14 x 1.5 mm	165 mm
44027/006	M 18 x 1.5 mm	215 mm
44027/008	M 22 x 1.5 mm	285 mm



REF.	CAPACIDADE* CAPACIDAD* CAPACITY*	PESO WEIGHT	Medidas Dimensiones Dimensions (mm)					
			A	B	C	D	E	F
44027/010	10"	9.250 g	110	300	400	260	200	300
44027/012	12"	10.150 g	215	300	500	330	200	400



* Abertura máxima para extração com segurança | Apertura máxima para extracción con seguridad | Maximum opening for a safety extraction

REF.	Capacidade de carga operacional (ton) Capacidad de carga operacional (ton) Load Capacity (ton)
44027/010	9
44027/012	9

Informações dos fusos dos sacadores de polias Información de los husos para extractores de poleas Spindles information for gear pullers		
REF.	Rosca rosca screw thread	Comprimento extensão size
44027/010	M 33 x 1.75 mm	510 mm
44027/012	M 33 x 1.75 mm	510 mm

Sacador de polias

Extractor de poleas | Gear pullers

2 garras articuladas | 2 brazos articulados | 2 articulated jaws



Garras forjadas em aço cromo vanádio.
Fuso e suporte em aço carbono temperado.

Garras cromadas.
Fuso e suporte fosfatados.
Dupla articulação.

Brazos forjados de acero cromo vanadio.
Huso y soporte de acero carbono templado.
Brazos cromados.
Huso y soporte fosfatados.
Doble articulación.

Forged and hardened chrome vanadium steel jaws.
Hardened carbon steel spindle and support.
Chrome plated jaws.
Phosphated spindle and support.
Double joint.

Aplicações | Aplicación | Application

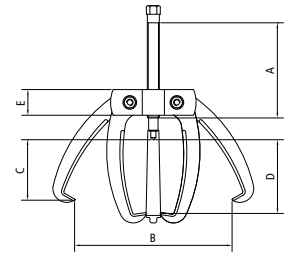
- Extrair polias, buchas e rolamentos.
- Extraer poleas, buchas y rulemanes.
- To draw out pullers, bush and bearings.



Sacador de polias 3 garras

Extractor de poleas 3 brazos | 3 jaw gear pullers

Rosca fina | Rosca fina | Thin thread



REF.	CAPACIDADE* CAPACIDAD* CAPACITY*	PESO WEIGHT	Medidas Dimensiones Dimensions (mm)					
			A	B	C	D	E	F
44029/004	4"	1.350 g	130	150	60	88	32	98
44029/006	6"	2.680 g	185	210	86	115	38	147
44029/008	8"	4.220 g	250	295	125	165	38	212

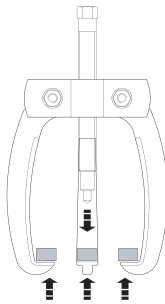
A = Comprimento da parte rosqueada | Longitud de la parte rosqueada | Threaded part length
B = Abertura máxima das garras | Apertura máxima de los brazos | Maximum jaw opening
C = Profundidade com garras abertas | Profundidad con los brazos abiertos | Depth with jaws opened
D = Profundidade com garras fechadas | Profundidad con los brazos cerrados | Depth with jaws closed
E = Espessura da porca | Espesor del soporte | Joint thickness
F = Curso (A - E) | Curso (A - E) | Course (A - E)

*** Abertura máxima para extração com segurança** | Apertura máxima para extracción con seguridad | Maximum opening for a safety extraction

Garras forjadas em aço cromo vanádio temperado.
 Fuso e suporte em aço carbono temperado.
 Garras cromadas.
 Fuso e suporte fosfatizados.
 Agarre autocentrante.

Brazos forjados en acero cromo vanadio templados.
 Huso y soporte en acero carbono templado.
 Brazos cromados. Huso y soporte fosfatados.
 Agarre auto centrante.

Forged and hardened chrome vanadium steel jaws.
 Hardened carbon steel spindle and support.
 Chrome plated jaws. Phosphated spindle and support.
 Self-centering grip.



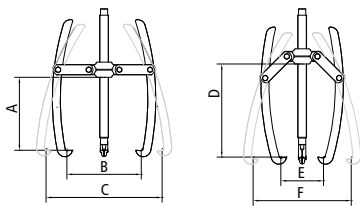
Aplicações | Aplicación | Application

- Extrair polias, buchas e rolamentos.
- Extraer poleas, buchas y rulemanes.
- To draw out pullers, bush and bearings.

REF.	Capacidade de carga operacional (ton)	
	Capacidad de carga operacional (ton)	Load Capacity (ton)
44029/004	3,0	
44029/006	5,5	
44029/008	7,5	

Informações dos fusos dos sacadores de polias		
Información de los husos para extractores de poleas Spindles information for gear pullers		
REF.	Rosca rosca screw thread	Comprimento extensão size
44029/004	M 14 x 1.5 mm	165 mm
44029/006	M 18 x 1.5 mm	215 mm
44029/008	M 22 x 1.5 mm	285 mm

REF.	CAPACIDADE* CAPACIDAD* CAPACITY*	PESO WEIGHT	Medidas Dimensiones Dimensions (mm)					
			A	B	C	D	E	F
44029/010	10"	11.710 g	110	300	450	260	200	350
44029/012	12"	13.110 g	215	300	520	330	200	420

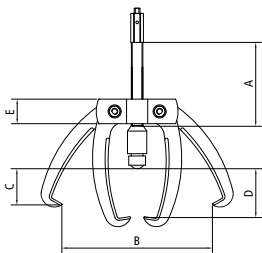


* Abertura máxima para extração com segurança | Apertura máxima para extracción con seguridad | Maximum opening for a safety extraction

REF.	Capacidade de carga operacional (ton) Capacidad de carga operacional (ton) Load Capacity (ton)
44029/010	15
44029/012	15

Informações dos fusos dos sacadores de polias Información de los husos para extractores de poleas Spindles information for gear pullers		
REF.	Rosca rosca screw thread	Comprimento extensión size
44029/010	M 33 x 1.75 mm	510 mm
44029/012	M 33 x 1.75 mm	510 mm

REF.	CAPACIDADE* CAPACIDAD* CAPACITY*	PESO WEIGHT	Medidas Dimensiones Dimensions (mm)				
			A	B	C	D	E
44076/008	8"	3.800 g	155	295	75	100	38



REF.	Capacidade de carga operacional (ton) Capacidad de carga operacional (ton) Load Capacity (ton)
44076/008	7.5

Informações dos fusos dos sacadores de polias Información de los husos para extractores de poleas Spindles information for gear pullers		
REF.	Rosca rosca screw thread	Comprimento extensión size
44076/008	M 22 x 1.5 mm	320 mm

Sacador de polias

Extractor de poleas | Gear pullers

3 garras articuladas | 3 brazos articulados | 3 articulated jaws

Garras forjadas em aço cromo vanádio.
Fuso e suporte em aço carbono temperado.
Garras cromadas.
Fuso e suporte fosfatizados.
Dupla articulação.

Brazos forjados de acero cromo vanadio.
Huso y soporte de acero carbono templado.
Brazos cromados.
Huso y soporte fosfatados.
Doble articulación.

Forged and hardened chrome vanadium steel jaws.
Hardened carbon steel spindle and support.
Chrome plated jaws.
Phosphated spindle and support.
Double joint.



Aplicações | Aplicación | Application

- Extrair polias, buchas e rolamentos.
- Extraer poleas, buchas y rulemanes.
- To draw out pullers, bush and bearings.



Sacador de polias hidráulico

Extractor de poleas hidráulico | Hydraulic gear pullers

2 garras articuladas - Rosca fina | 2 brazos articulados - Rosca fina | 2 articulated jaws - Thin thread

Garras forjadas em aço cromo vanádio e temperadas.
Fuso hidráulico e suporte em aço carbono temperado.
Garras cromadas.
Fuso e suporte fosfatizados.
Agarre autocentrante.

Brazos forjados de acero cromo vanadio templados.
Huso hidráulico y soporte de acero carbono templado.
Brazos cromados.
Huso y soporte fosfatados.
Agarre auto centrante.

Forged and hardened chrome vanadium steel jaws.
Hardened carbon steel hydraulic spindle and support.
Chrome plated jaws.
Phosphated spindle and support.
Self-centering grip.



Aplicações | Aplicación | Application

- Extrair polias, buchas e rolamentos.
- Extraer poleas, buchas y rulemanes.
- To draw out pullers, bush and bearings.



Sacador de polias hidráulico

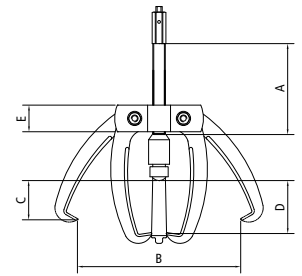
Extractor de poleas hidráulico | Hydraulic gear pullers

3 garras articuladas - Rosca fina | 3 brazos articulados - Rosca fina |
3 articulated jaws - Thin thread

Garras forjadas em aço cromo vanádio e temperadas.
Fuso hidráulico e suporte em aço carbono temperado.
Garras cromadas.
Fuso e suporte fosfatizados.
Agarre autocentrante.

Brazos forjados de acero cromo vanadio templados.
Huso hidráulico y soporte de acero carbono templado.
Brazos cromados.
Huso y soporte fosfatados.
Agarre auto centrante.

Forged and hardened chrome vanadium steel jaws.
Hardened carbon steel hydraulic spindle and support.
Chrome plated jaws.
Phosphated spindle and support.
Self-centering grip.



REF.	CAPACIDADE* CAPACIDAD* CAPACITY*	PESO WEIGHT	Medidas Dimensiones Dimensions (mm)				
			A	B	C	D	E
44077/008	8"	4.700 g	155	295	75	100	38

REF.	Capacidade de carga operacional (ton) Capacidad de carga operacional (ton) Load Capacity (ton)
44077/008	10

Informações dos fusos dos sacadores de polias Información de los husos para extractores de poleas Spindles information for gear pullers		
REF.	Rosca rosca screw thread	Comprimento extensão size
44077/008	M 22 x 1.5 mm	320 mm

Aplicações | Aplicación | Application

- Extrair polias, buchas e rolamentos.
- Extraer poleas, buchas y rulemanes.
- To draw out pullers, bush and bearings.

Sacador de polias

Extractores de poleas | Gear pullers

2 garras articuladas | 2 brazos | 2 jaws

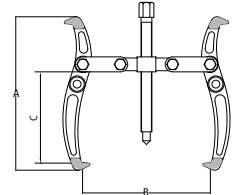
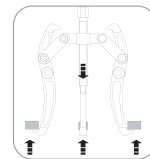
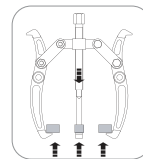


Garras forjadas em aço cromo vanádio temperado.
Fuso e suporte em aço carbono temperado.
Garras cromadas.
Fuso e suporte fosfatizados.
Dupla articulação.
Pode-se inverter as garras para componentes internos.

Brazos forjados en acero cromo vanadio templados.
Huso y soporte en acero carbono templado.
Brazos cromados.
Huso y soporte fosfatados.
Dupla articulación.
Se puede invertir los brazos para los componentes internos.

Forged and hardened chrome vanadium steel jaws.
Hardened carbon steel spindle and support.
Chrome plated jaws.
Phosphated spindle and support.
Double joint.
Jaws can be inverted for use on internal components.

REF.	TAMANHO TAMAÑO SIZE - mm	PESO WEIGHT	Medidas Dimensiones Dimensions (mm)			
			A	B	C	D
44026/003	75	430 g	102	98	45	22,0
44026/004	100	690 g	129	126	54	27,5
44026/006	150	1.250 g	210	156	97	30,0



Também pode ser utilizado com as garras invertidas.

También puede ser utilizado con los brazos invertidos.

Also can be used with inverted jaws.

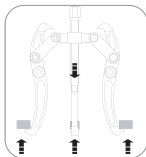
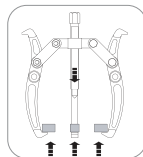
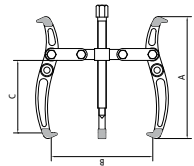
REF.	Capacidade de carga operacional (ton) Capacidad de carga operacional (ton) Load Capacity (ton)
44026/003	2
44026/004	3
44026/006	4

Aplicações | Aplicación | Application

- Extrair polias, buchas e rolamentos.
- Extraer poleas, buchas y rulemanes.
- To draw out pullers, bush and bearings.



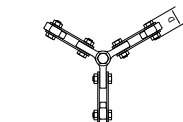
REF.	TAMANHO TAMAÑO SIZE - mm	PESO WEIGHT	Medidas Dimensiones Dimensions (mm)			
			A	B	C	D
44028/003	75	570 g	102	98	45	22,0
44028/004	100	1.640 g	129	126	54	27,5
44028/006	150	1.680 g	210	156	97	30,0



Também pode ser utilizado com as garras invertidas.

También puede ser utilizado con los brazos invertidos.

Also can be used with inverted jaws.

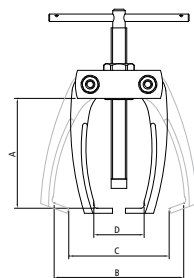


REF.	Capacidade de carga operacional (ton) Capacidad de carga operacional (ton) Load Capacity (ton)
44028/003	2
44028/004	3
44028/006	4

Aplicações | Aplicación | Application

- Extrair polias, buchas e rolamentos.
- Extraer poleas, buchas y rulemanes.
- To draw out pullers, bush and bearings.

REF.	CAPACIDADE* CAPACIDAD* CAPACITY*	PESO WEIGHT	Medidas Dimensiones Dimensions (mm)			
			A	B	C	D
44030/001	2.1/4" - 60 mm	270 g	55	80	60	40
44030/002	2.3/4" - 70 mm	270 g	70	90	70	40
44030/003	2.3/4" - 70 mm	280 g	80	90	70	40



REF.	Capacidade de carga operacional (ton) Capacidad de carga operacional (ton) Load Capacity (ton)
44030/001	1,0
44030/002	1,2
44030/003	1,2

Sacador de polias

Extractores de poleas | Gear pullers

3 garras articuladas | 3 brazos | 3 jaws



Garras forjadas em aço cromo vanádio temperado.

Fuso e suporte em aço carbono temperado.

Garras cromadas.

Fuso e suporte fosfatizados.

Agarre autocentrante.

Dupla articulação.

Pode-se inverter as garras para componentes internos.

Brazos forjados en acero cromo vanadio templados.

Huso y soporte en acero carbono templado.

Brazos cromados.

Huso y soporte fosfatados.

Agarre auto centrante.

Dupla articulación.

Se puede invertir los brazos para los componentes internos.

Forged and hardened chrome vanadium steel jaws.

Hardened carbon steel spindle and support.

Chrome plated jaws.

Phosphated spindle and support.

Self-centering grip.

Double joint.

Jaws can be inverted for use on internal components.

Minissacador de polias

Mini extractores de poleas | Mini gear pullers

2 garras | 2 brazos | 2 jaws



Garras forjadas em aço cromo vanádio e temperadas.

Fuso e porca em aço carbono especial temperado.

Garras cromadas.

Fuso e porca fosfatizados.

Brazos forjados en acero cromo vanadio y templados.

Huzo y tuerca en acero carbono especial templado.

Brazos cromados.

Huso y tuercas fosfatados.

Forged and hardened chrome vanadium steel jaws.

Hardened spindle and nut in special carbon steel.

Chrome plated jaws.

Phosphated spindle and nut.

Forged and hardened chrome vanadium steel jaws.

Hardened spindle and nut in special carbon steel.

Chrome plated jaws.

Phosphated spindle and nut.

Aplicações | Aplicación | Application

- Extrair polias, buchas e rolamentos.
- Extraer poleas, buchas y rulemanes.
- To draw out pullers, bush and bearings.



Minissacador de polias

Mini extractores de poleas | Mini gear pullers

3 garras | 3 brazos | 3 jaws

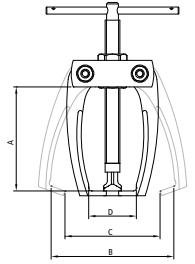


Garras forjadas em aço cromo vanádio e temperadas.
Fuso e porca em aço carbono especial temperado.
Garras cromadas.
Fuso e porca fosfatizados.

Brazos forjados en acero cromo vanadio y templados.
Huzo y tuerca en acero carbono especial templado.
Brazos cromados.
Huzo y tuercas fosfatados.
Agarra auto centrante.

Forged and hardened chrome vanadium steel jaws.
Hardened spindle and nut in special carbon steel.
Chrome plated jaws.
Phosphated spindle and nut.
Self-centering grip.

REF.	CAPACIDADE* CAPACIDAD* CAPACITY*	PESO WEIGHT	Medidas Dimensiones Dimensions (mm)			
			A	B	C	D
44031/001	2.1/4" - 60 mm	320 g	55	80	60	40
44031/002	2.3/4" - 70 mm	340 g	70	90	70	40
44031/003	2.3/4" - 70 mm	350 g	80	90	70	40



REF.	Capacidade de carga operacional (ton) Capacidad de carga operacional (ton) Load Capacity (ton)	
	44031/001	1,0
44031/002	1,2	
44031/003	1,2	

Aplicações | Aplicación | Application

- Extrair polias, buchas e rolamentos.
- Extraer poleas, buchas y rulemanes.
- To draw out pullers, bush and bearings.

Fusos para sacadores de polias

Husos para extractores de poleas | Spindles for gear pullers

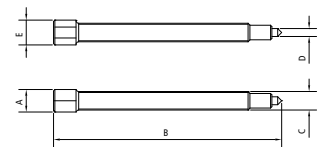


Fuso em aço carbono temperado.
Ponta em aço cromo vanádio temperado.
Acabamento fosfatizado.

Acero carbono templado.
Punta en acero cromo vanadio templado.
Acabado fosfatado.

Hardened carbon steel.
Hardened chrome vanadium steel tip.
Phosphated finishing.

REF.	PESO WEIGHT	Medidas Dimensiones Dimensions (mm)				
		A	B	C	D	E
44025/003	180 g	17	173	14,0	6,0	19,60
44025/004	360 g	14	220	13,5	8,0	16,16
44025/008	740 g	17	295	22,0	10,0	19,60
44025/009	1.735 g	32	310	40,5	36,6	36,00
44025/010	3.105 g	27	510	33,0	12,0	31,20

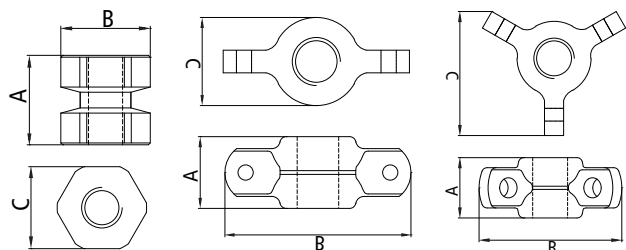


REF.	Próprio para propio para used for
44025/003	44025/012, 44027/004, 44029/004
44025/004	44027/006, 44029/006
44025/008	44025/018, 44027/008, 44029/008
44025/009	44076/008, 44077/008
44025/010	44027/010, 44027/012, 44029/010, 44029/012

Informações dos fusos dos sacadores de polias Información de los husos para extractores de poleas Spindles information for gear pullers		
REF.	Rosca rosca screw thread	Comprimento extensión size
44025/003	M14 x 1.5 mm	165 mm
44025/004	M18 x 1.5 mm	220 mm
44025/008	M22 x 1.5 mm	285 mm
44025/009	M22 x 1.5 mm	310 mm
44025/010	M33 x 1.75 mm	510 mm



REF.	PESO WEIGHT	Medidas Dimensiones Dimensions (mm)		
		A	B	C
44105/004	90 g	32,0	29,3	27,00
44105/006	245 g	41,0	41,0	38,10
44105/008	395 g	48,5	48,5	44,45
44105/010	1.410 g	57,0	148,0	70,00
44105/012	1.645 g	57,0	135,2	117,28



44105/004 |
44105/006 |
44105/008

44105/010

44105/012

Porcas para sacadores de polias

Tuerca para extractores de poleas | Nut for gear pullers



Corpo em aço especial temperado.
Acabamento fosfatado.

Cuerpo en acero carbono templado.
Acabado fosfatado.

Hardened carbon steel body.
Phosphated finishing.

Informações dos fusos dos sacadores de polias	
Información de los husos para extractores de poleas Spindles information for gear pullers	
REF.	Rosca rosca screw thread
44105/004	M14 x 1.5 mm
44105/006	M18 x 1.5 mm
44105/008	M22 x 1.5 mm
44105/010	M33 x 1.75 mm
44105/012	M33 x 1.75 mm

REF.	Próprio para propio para used for
44105/004	44027/004, 44029/004
44105/006	44027/006, 44029/006
44105/008	44027/008, 44029/008, 44076/008, 44077/008
44105/010	44027/010, 44027/012
44105/012	44029/010, 44029/012



**MENOR ESFORÇO E MAIOR
SEGURANÇA PARA A EXTRAÇÃO DE
POLIAS, ROLAMENTOS, BUÇHAS E
ENGRANAGENS. QUEM É PRO USA!**

**MENOS ESFUERZO Y MÁS SEGURIDAD PARA LA EXTRACCIÓN
DE POLEAS, ROLAMANES, BUJES Y ENGRANAJES. ¡QUIÉN ES
PRO LA USA!**

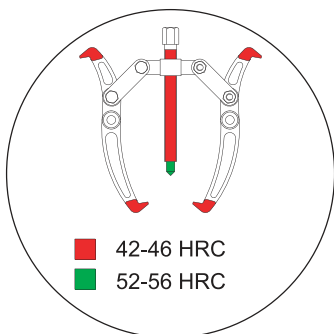
**LESS EFFORT AND MORE SAFETY WHEN EXTRACTING
PULLEYS, ROLLERS, BUSHINGS, AND GEARS. ONLY FOR PROS!**





INFORMAÇÕES ADICIONAIS

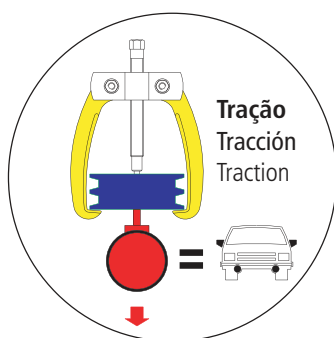
Informaciones adicionales | Additional information



Os sacadores de polias tem as garras e fusos testados nos quesitos de dureza e resistência mecânica.

Los extractores de poleas tienen los brazos y husos testados en los aspectos de dureza y resistencia mecánica.

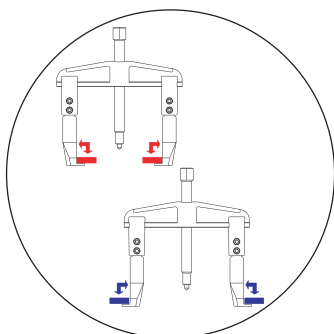
The jaws and spindles on the gear pullers are tested for hardness and mechanical resistance.



O ensaio de carga analisa a resistência global do sacador de polias após a montagem final.

El ensayo de carga analiza la resistencia global del extractor de poleas después del montaje final.

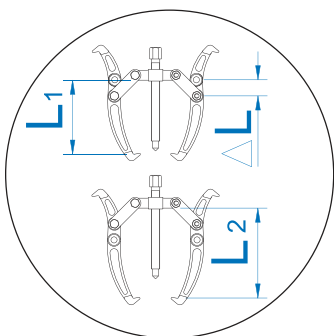
The load test analyses the global resistance of the gear puller after the final assembly.



Alguns sacadores possuem o recurso de inverter as garras e possibilitar extrações internas.

Algunos extractores poseen el recurso de invertir los brazos y possibilitar extracciones internas.

Some gear pullers have the option to invert the jaws. This allows internal extraction.



Os sacadores com dupla articulação possuem uma regulagem para aumentar o comprimento útil da garra - $L_2 > L_1$.

Los extractores con doble articulación poseen un reglaje para aumentar el largo útil del brazo - $L_2 > L_1$.

The gear pullers with double joint can be adjusted to increase the length of the jaws - $L_2 > L_1$.

Os extratores de polias são produzidos e testados conforme normas específicas. Los extractores de poleas son producidos y testados bajo especificaciones internas. Gear pullers are produced and tested according to plant specifications.

